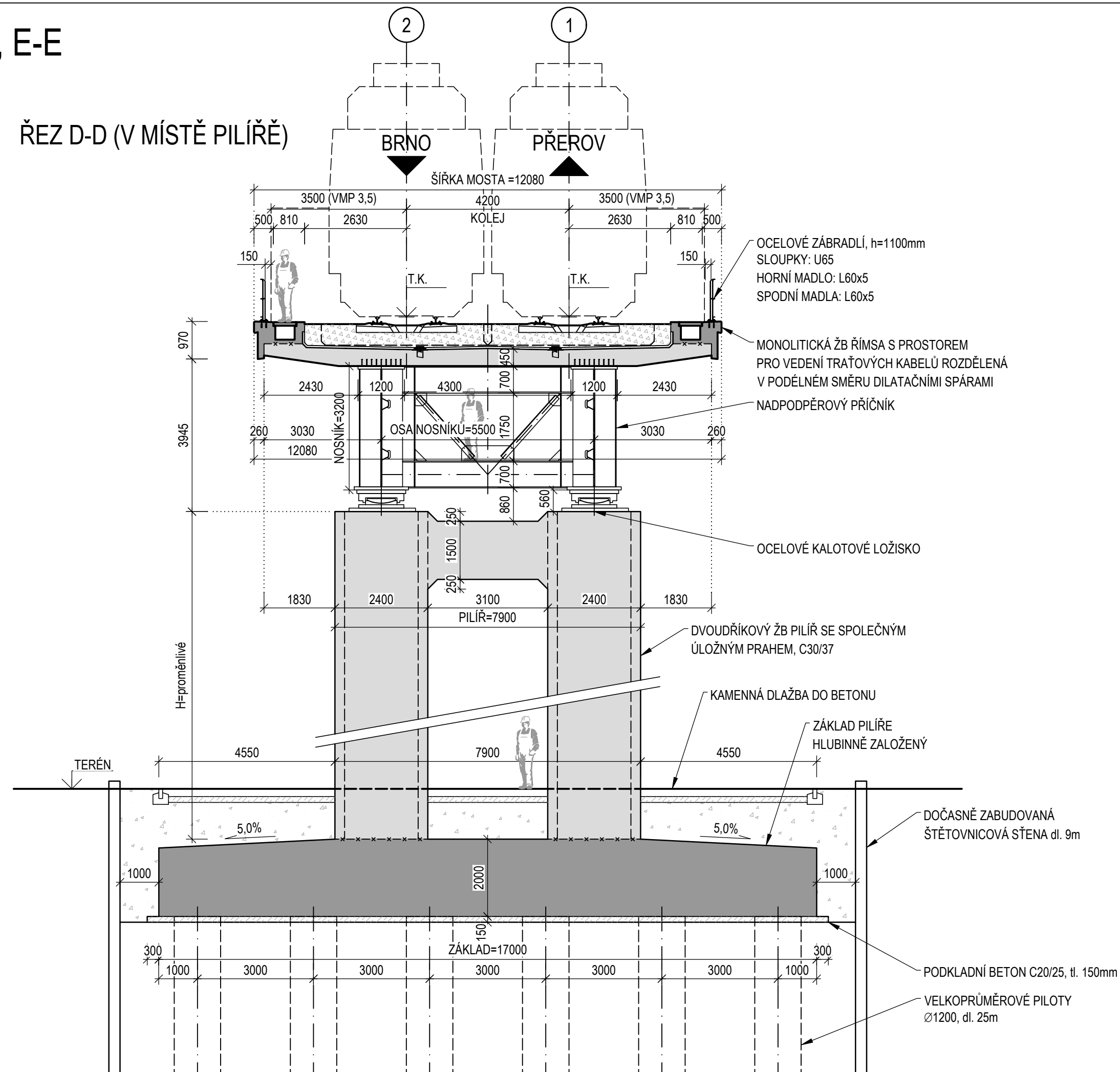
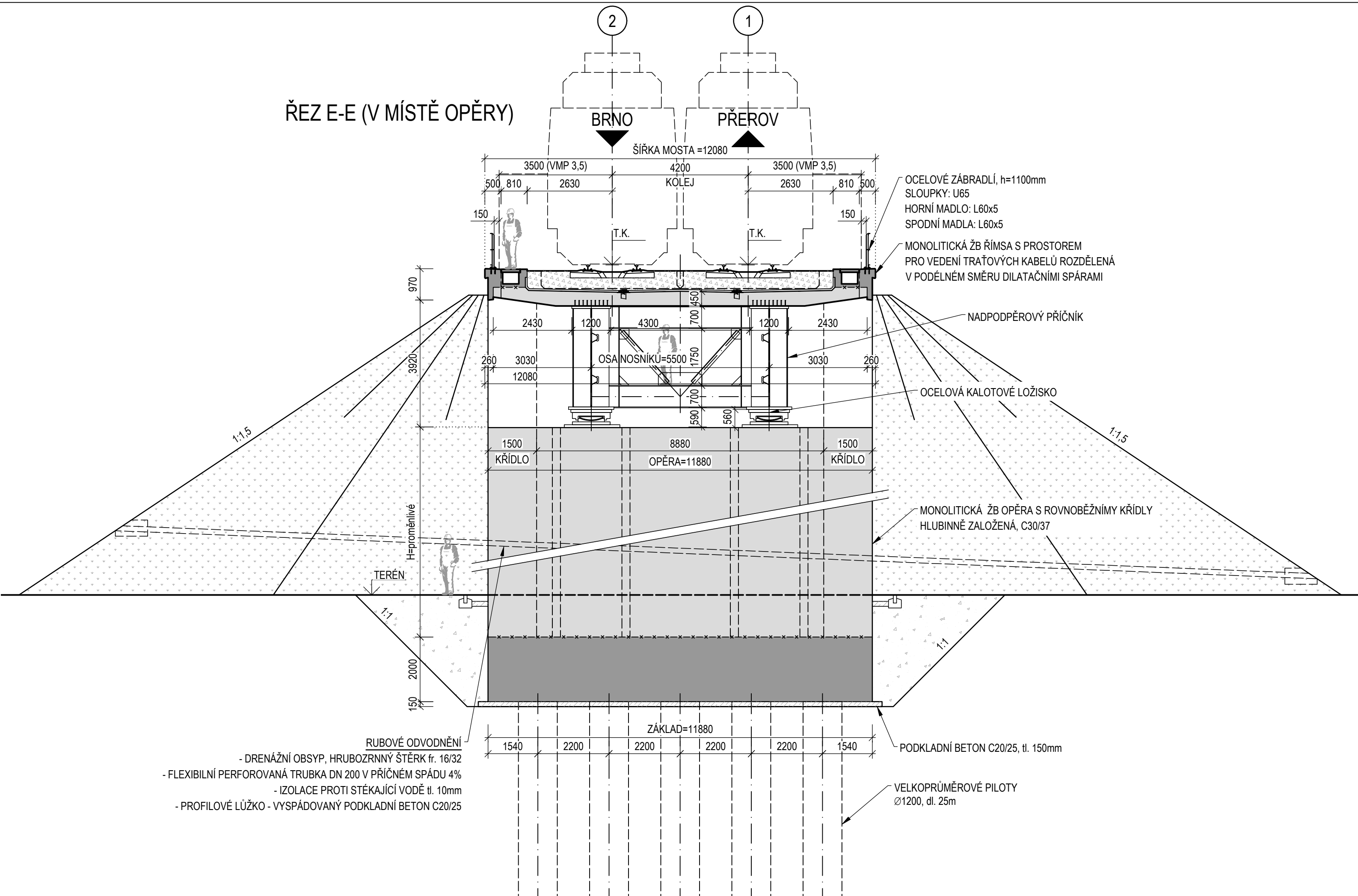


M 1 : 100

ŘEZ D-D (V MÍSTĚ PILÍŘE)



ŘEZ E-E (V MÍSTĚ OPĚRY)



<div style="text-align: right;"> Ministerstvo dopravy Státní fond dopravní infrastruktury </div>					
Jiná ověření:			Paré:		
Orientační schéma: 			Razítko oprávněné osoby:		
			Podpis: _____ Datum: _____		
Revize:	Datum:	Popis:		Kontroloval:	
000	14. 5. 2022	Definitivní odevzdání dokumentace		Ing. Vladimír Piták	
Stavebník/Investor:		Správa železnic, státní organizace		 AFRY SUDOP BRNO 	
Adresa:		Dlážděná 1003/7, 110 00 Praha 1			
Zástupce investora:		Stavební správa východ			
Adresa:		Nerudova 773/1, 779 00 Olomouc			
Zhotovitel díla:		Společnost AFRY CZ + SUDOP B		 AFRY SUDOP BRNO 	
Adresa:		Magistrů 1275/13, 140 00 Praha 4			
Kontakt:		T: +420 277 005 500 E: afrycz@afry.com			
Zhotovitel objektu:		AFRY CZ s.r.o.			
Adresa:		Magistrů 1275/13			
Kontakt:		140 00 Praha 4			
		T: +420 277 005 500			
		E: afrycz@afry.com			
Hlavní projektant (HIP):		Ing. Radoslav Molák	Specialista:		Ing. László Szikora
Název stavby/akce:	Modernizace trati Brno - Přerov, 2. stavba Blažovice - Vyškov			Označení investora: S621500587	
Název části:	Mosty, propustky, zdi			Označení zhotovitele: 21064-01-0722	
Název objektu/díleč částí:	t.ú. Holubice – Rousínov, železniční most v km 31,250			Označení objektu/komplexu: SO 25-20-02	
Název přílohy:	Příčné řezy D-D, E-E			Číslo přílohy: 2.204	
Odpovědný projektant:	Zpracovatel přílohy:	Měřítko:	Stupeň dokumentace:		
Ing. Vladimír Piták	Ing. Lubomír Macura	1:100	DÚR		
Kraj:	Katastrální území:	TUDU:	Smluvní datum zpracování:		
Jihomoravský	Rousínov u Vyškova [741922]	2301 08	14. 7. 2022		
Označení investora:		Stupeň dokumentace:	Číslo:	Objekt:	Přiloha:
S 6 2 1 5 0 0 5 8 7		- D Ú R X -	D 2 1 0 4	- S O 2 5 2 0 0 2 -	X X - 2 - 2 0 4 - 0 0 0